

Adresse & Anfahrt:

ICO InnovationsCentrum Osnabrück GmbH

Albert-Einstein-Straße, 49076 Osnabrück
Für Navigationsgeräte nutzen Sie bitte diese Adresse:
Sedanstraße 61, 49076 Osnabrück

Anfahrt mit dem PKW

Die Entfernung zum Stadtzentrum Osnabrück beträgt etwa 3 km. Sie erreichen das ICO in nur wenigen Minuten von der A1 (Ausfahrt 70-Osnabrück-Nord Richtung Osnabrück) und der A30 (Ausfahrt 16-Osnabrück-Hellern Richtung Hasbergen). Für Besucher stehen kostenlose Parkplätze zur Verfügung.

Anfahrt mit öffentlichen Verkehrsmitteln

Mit öffentlichen Verkehrsmitteln erreichen Sie das ICO ab Osnabrück Hbf mit der Buslinie 21 (Richtung Atterfeld, Haltestelle Artilleriestraße) oder Linie 22 (Richtung und Haltestelle Campus Westerberg/ICO).

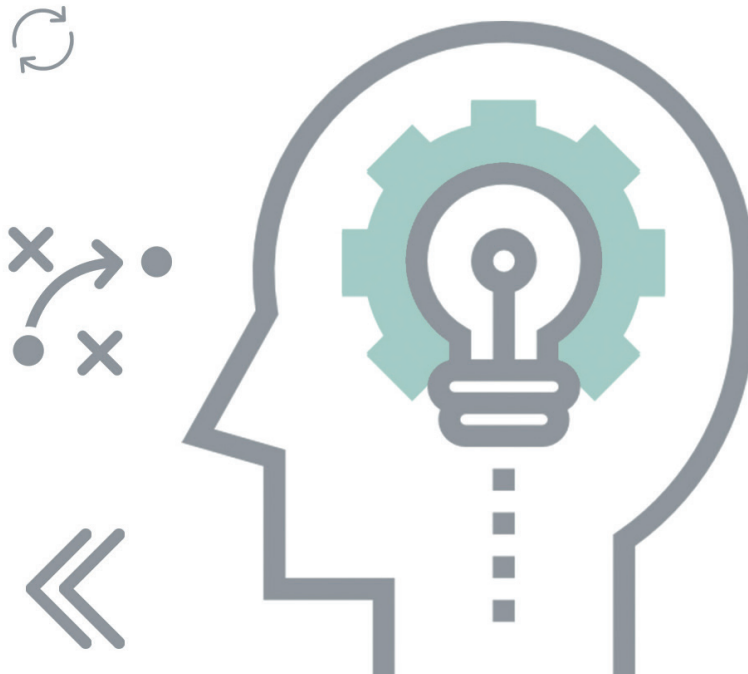
Rückfragen & Anmeldung:

Andrea Hasheider & Marie-Theres Volk
RKW Nord GmbH
IQ Netzwerk Niedersachsen

Tel.: +49 (0)541/60 08 15 21
E-Mail: iqnetzwerk@rkw-nord.de
www.migrationsportal.de

www.netzwerk-iq.de
www.rkw-niedersachsen.de

Grafik: © RKW Nord GmbH, IQ Netzwerk Niedersachsen



Können Betriebe vom Fachkräfteinwanderungsgesetz profitieren?

Mittwoch 18.09.2019 im ICO in Osnabrück

Einladung

Sehr geehrte Unternehmerinnen und Unternehmer,
sehr geehrte Personalverantwortliche,

zum ersten Mal wird es in Deutschland ein Einwanderungsgesetz geben. Um dem Fachkräftemangel in vielen Branchen und Regionen entgegen zu wirken, wird die Zuwanderung für qualifizierte Menschen aus Ländern außerhalb der EU erleichtert. Deutschland soll attraktiver werden und hiesige Unternehmen sollen es einfacher haben, neue Mitarbeitende aus dem Ausland zu gewinnen.

Wir laden Sie dazu ein, sich einen Überblick über die gesetzlichen Neuerungen zu verschaffen und gemeinsam mit uns die praktische Bedeutung des Gesetzes für Ihr Unternehmen zu diskutieren.

Mittwoch, 18. September 2019, 16.30 – 19.00 Uhr

ICO - InnovationsCentrum Osnabrück

Wir freuen uns über Ihre Anmeldung bis zum 11.09.2019 unter folgendem Link:
www.migrationsportal.de

Mit freundlichen Grüßen

Andrea Hasheider & Marie-Theres Volk

Servicestelle Fachkräftesicherung
IQ Netzwerk Niedersachsen, RKW Nord GmbH

Programm

16.30 Uhr Ankommen

17.00 Uhr Begrüßung

Andrea Hasheider & Marie-Theres Volk
RKW Nord GmbH, IQ Netzwerk

Die Neuerungen des Fachkräfteeinwanderungsgesetzes im Überblick

Andrea Hasheider & Marie-Theres Volk
RKW Nord GmbH, IQ Netzwerk

Gewinnung von Fachkräften aus dem Ausland

Guido Klemm

Zentrale Auslands- und Fachvermittlung
(ZAV) der Bundesagentur für Arbeit

Erfahrungsbericht aus der Praxis

Ein Unternehmen aus der Region berichtet von Erfahrungen mit der Anwerbung

Diskussion

18.30 Uhr Ausklang und Imbiss

